



イタリア・ケンプレックス社製 ドウシーター

スーパーシーター

SFB500 / SFE500 / SF600

ローラー間隔35mm!
一度にできる、手間が省ける!

生地に無理をかけず、シート加工の処理量をアップできます。
クロワッサン、デニッシュ、パイなどの折り込みはもちろん、菓子パンなどのノシものにも利用できます。



SFE500×950mm



SFB500×710mm



SF600×1500mm



● 使いやすい操作パネル

運転速度は低速・高速の二段階に切り替えができます (SFB500を除く)。



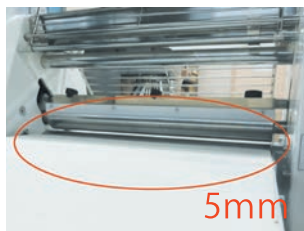
● 国際安全標準に準拠

非常停止機能付きの安全ガードにより、手などの引き込み事故を防止します。

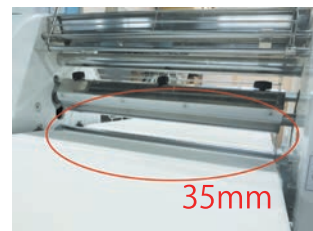


● シート加工の処理量アップ

シート加工の一回の処理量はローラー間隔で決まります。全機種ローラー間隔が最大35mm開くので、大きな生地を扱うことができます。



5mm



35mm

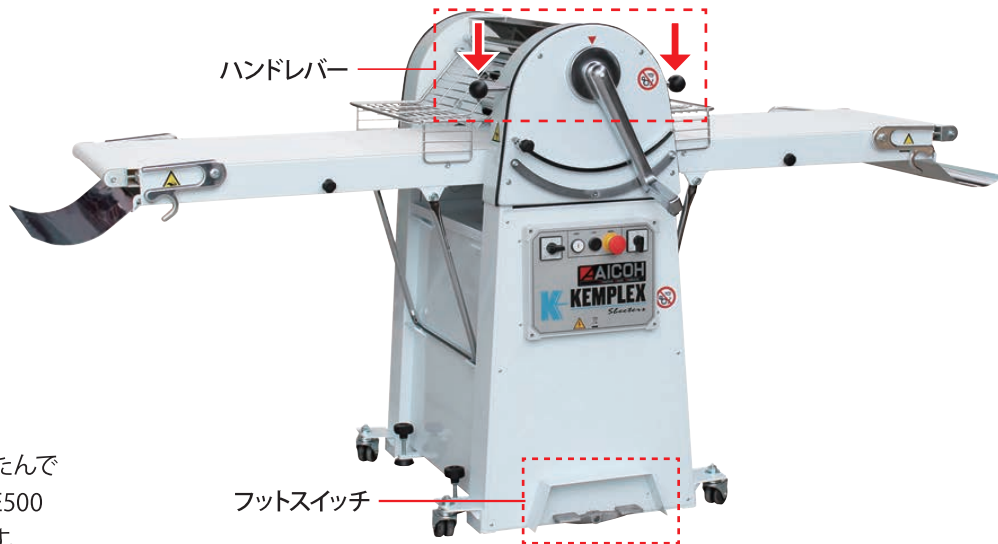
■ 機能

● 選べる操作方法

ハンドレバーまたはフットスイッチで操作可能。
SFB500はコード付フットスイッチ付属。



コード付フットスイッチ

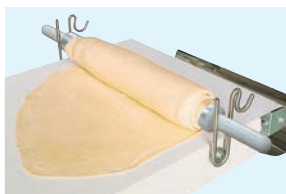


● 移動・収納がラク

使用しない時にはコンベアテーブルを折りたたんで
収納でき、スペースを節約できます。また、SFE500
とSF600はキャスターで簡単に移動ができます。

● ローリングピン

シート加工後の生地はローリングピン
に巻き取れます (全機種共通)。



● カuttingローラー

クロワッサンやペストリーなどの形
にCuttingすることができる機種
(SF600 テーブル長さ1500mm)
もごさいます (ご注文時指定)。

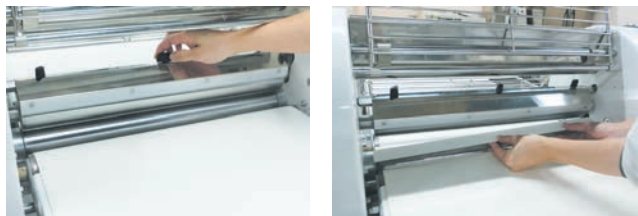


■ 衛生

● 清潔に使用できる設計

ローラーは硬質クロムメッキ加工。また、内部のベアリングは汚染防止設計で清潔に使用できます。

● 簡単お手入れ



スクレーパーや、生地のカスがたまりやすい箇所は簡単に取
り外しが行え、清掃しやすい構造となっています。



ローラー下やコンベアベルト下がスライドするので、スクレー
パーやコンベアベルトに付着した生地のカスをキャッチし、床
の汚れを最小限に防ぎます。

■ 仕様

	SFB500	SFE500	SF600
外形寸法 (W×D×H)	1800×860×640mm	2320×910×1100mm	2340×1010×1160mm
搬入寸法	520×860×900mm	770×910×1750mm	780×1010×1820mm
モーター (50/60Hz)	0.75kW 4.5/2.6A	1.2/0.7kW 4/8P 6.5/5.7A	1.2/0.7kW 4/8P 6.5/5.7A
ローラー	φ60×500mm	φ60×500mm	φ60×600mm
左右標準テーブルサイズ	各幅 500mm×長さ 710mm	各幅 500mm×長さ 950mm	各幅 600mm×長さ 950mm
本体重量	約115kg	約160kg	約205kg
選択可能テーブル長さ	950mm	710mm	1200、1500 mm

※全機種、電源「三相200V 接地型3極プラグ 20A 250V コード2m付」、厚み調整範囲 35mm。

AICOH IXERS & AICOH SYSTEMS
株式会社 **愛工舎製作所**

本社 / 〒335-0011 埼玉県戸田市下戸田2-23-1
TEL.(048)441-3366 FAX.(048)446-0645

NEW ホームページ <https://aicohsha.co.jp>

※仕様及び外観は研究・改良のため、予告なく変更する場合があります。
※弊社テストルームをご利用いただけますので、お気軽にお問い合わせ下さい。

札幌営業所 / TEL.(011)882-8840
仙台営業所 / TEL.(022)381-0127
神奈川営業所 / TEL.(044)540-3230
Thai AICOH CO.,Ltd.

名古屋営業所 / TEL.(052)792-8991
大阪営業所 / TEL.(06)6390-3900
福岡営業所 / TEL.(092)939-7455
◎工場: 蕨・春日部・浦和

■このカタログは2023年3月25日現在のものです。 2015.01.25PRINT1000