



**KEMPLEX**  
Sheeters

イタリア・ケンプレックス社製 ドウシーター

# スーパーシーター

## SFB500 / SFE500 / SF600

ローラー間隔35mm!  
一度にできる、手間が省ける!

スーパーシーターは、  
全機種ローラー間隔が0~35mm。  
生地に無理をかけず、シート加工の  
処理量をアップできます。  
クロワッサン、デニッシュ、パイなどの  
折込はもちろん、菓子パンなどの  
ノシものにも利用できます。



SFE500



SFB500



SF600



おすすめ

Point

### ● 使いやすい操作パネル

運転速度は低速・高速の二  
段階に切り替えができます。



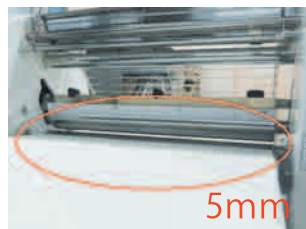
### ● 国際安全標準に準拠

非常停止機能付きの安全  
ガードにより、手などの引  
き込み事故を防止します。

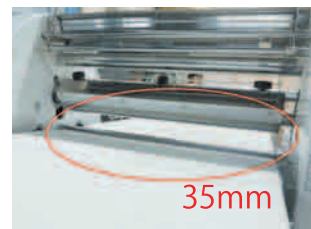


### ● シート加工の処理量アップ

シート加工の一回の処理量はローラー間隔で決まります。  
全機種ローラー間隔が最大35mm開くので、大きな生地を  
扱うことができます。



5mm



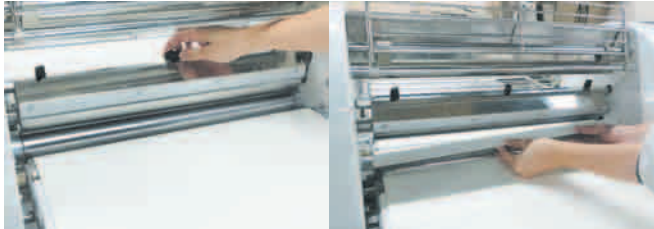
35mm



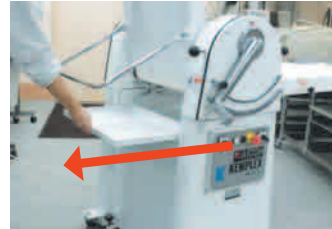
## ● 清潔に使用できる設計

ローラーは硬質クロムメッキ加工。また、内部のベアリングは汚染防止設計です。

## ● 簡単お手入れ



スクレーパーや、生地のカスがたまりやすい箇所は簡単に取り外しが行え、清掃しやすい構造となっています。



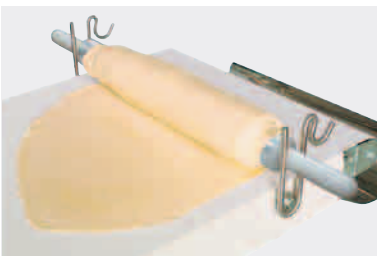
ローラー下やコンベアベルト下がスライドするので、スクレーパーやコンベアベルトに付着した生地のカスをキャッチし、床の汚れを最小限に防ぎます。



## ● 移動・収納がラク

使用しない時にはコンベアテーブルを折りたたんで収納でき、スペースを節約できます。また、SFE500とSF600はキャスターで簡単に移動ができます。

## ■ 機能



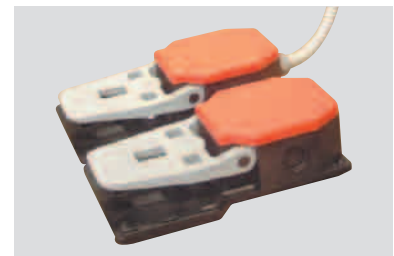
### ローリングピン

シート加工後の生地はローリングピンに自動的に巻き取ります(全機種共通)。



### カッティングローラー

SF600にカッティングローラーを装着することで、クロワッサンやペストリーなどの形にカッティングすることができます(ご注文時指定)。



### フットスイッチ

SFB500は付属のフットスイッチまたは、ハンドレバーで操作します。

## ■ 仕様

	SFB500	SFE500	SF600
外形寸法 (W×D×H)	1800×860×640mm	2320×910×1100mm	2340×1010×1160mm
搬入寸法	520×860×900mm	770×910×1750mm	780×1010×1820mm
電源	三相200V 接地型3極プラグ 20A 250V コード2m付	三相200V 接地型3極プラグ 20A 250V コード2m付	三相200V 接地型3極プラグ 20A 250V コード2m付
モーター (50/60Hz)	0.75kW 4.5/2.6A	1.1/0.7kW 4/8P 6.5/5.7A	1.1/0.7kW 4/8P 6.5/5.7A
ローラー	φ60×500mm	φ60×500mm	φ60×600mm
ベルトサイズ	幅500mm 長さ1430mm	幅500mm 長さ1960mm	幅600mm 長さ1960mm
厚み調整範囲	0~35mm	0~35mm	0~35mm
本体重量	約115kg	約160kg	約205kg

※搬入寸法はコンベアたたみ状態です。 ※御要望に応じたベルト長さでの製造も承ります。

**AICOH MIXERS & AICOH SYSTEMS**  
株式会社 **愛工舎製作所**

本社 / 〒335-0011 埼玉県戸田市下戸田2-23-1  
TEL.(048)441-3366 FAX.(048)446-0645

NEW ホームページ <https://aicohsha.co.jp>

※仕様及び外観は研究・改良のため、予告なく変更する場合があります。  
※弊社テストルームをご利用いただけますので、お気軽にお問い合わせ下さい。

札幌営業所 / TEL.(011)882-8840  
仙台営業所 / TEL.(022)381-0127  
神奈川営業所 / TEL.(044)540-3230  
Thai AICOH CO.,Ltd.

名古屋営業所 / TEL.(052)792-8991  
大阪営業所 / TEL.(06)6390-3900  
福岡営業所 / TEL.(092)939-7455  
◎工場: 蕨・春日部・浦和

■このカタログは2020年6月15日現在のものです。 2015.01.25PRINT1000