



卓上型ニーダー

アイコーニーダー

APK2025

業務用の本格派！ 生地こね機で効率アップ！



水回し用 水受け皿装着時



ポットカバー装着時

粉量で 500～1500g まで対応！

特殊なこね羽根で、手こねのように優しくかつ力強く生地をこねあげます。一回の仕込みで、パン生地の場合（※1）、粉で500～1500g、そば生地の場合（※2）、粉で500～1000gの量が可能です。ベーカリーカフェやレストラン、そば屋など、幅広いジャンルの小規模店舗に導入して頂いています。

※1：吸水率が65%以上の強力粉を使ったパン生地 ※2：吸水率が50%以上のそば粉80%の二八そば生地。



プログラム機能

パネル式でこねたり、発酵したり、ガス抜きしたりなど、お好みの時間を設定・登録することができます。そのため、いつでも安定した生地づくりが可能です。マニュアル運転のほか、基本の「フランスパン」「食パン」「バターロール」の簡単レシピが予め組み込まれており、それ以外にも3種類のレシピ登録が可能です。



コンパクトボディに家庭用100V電源

他の業務用機器に比べ軽量なので持ち運びしやすく、家庭用電源でも動くので使用場所を選びません。また、ポットは取り外しができ、掃除も収納も簡単にすることができます。



連続使用が可能

ニーダーのポットは外釜式なので、モーター熱がこもらず生地温度が上がりにくい設計になっています。そのため長時間の連続使用も可能。作動音が静かなので、お店の営業中に追加生地を作ることもできます。

ポット温度を表示

パンづくりで一番重要な生地温度。ポットの温度を表示するので、生地温度を把握しやすく便利です（※1）。また、付属の保冷剤をポットに巻き、ポットを冷やしたり…といった温度管理もしやすくなっています（※2）。

※1：ポットの底を計測するので±2℃ほど差が出ます。 ※2：自動で温度管理する機能はありません。


安全機能が充実

ポットがきちんと本体に取り付けられていないとニーディングが行えない「ポット検知機能」や、ドーム型ポットカバーや、水受け皿がきちんと取り付けられていないと動かない、安全装置「セーフティーアイ（ポットカバー検知機能）」が付いているので安心してお使いいただけます。



パンでも麺でも、好みの生地づくりができます

マニュアル(手動)運転モード

- レシピ番号(スピードモード)を選択します。
- ① 待ち受け画面の時に  ボタンを押すと、レシピ番号(スピードモード)が選択できます。
 - ② パンモード(LP)、もしくはそばモード(HP)を選択します。
 - ③ プラスボタンで5段階のスピード、任意の時間を選択します。
 - ④ ポットに材料を入れ、スタートボタンを押して運転を開始します。

マニュアル
運転モードで!!

麺づくりで最も難しい
「水回し」から「くり」までが約4分!

そばの水回し

そば水回し用 水受け皿を使用します。
そばモード(HP)の5速に合わせます。

① 粉入れ

ポットにそば粉を入れ、そばモード(HP)の5速に合わせます。2~3回転させ、粉を全体に均します。



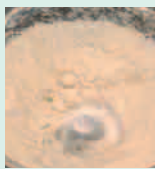
② 加水

回転させながら水受け皿に水を注ぎます。
※ご使用の粉の状態に合わせて適宜水分調整してください。



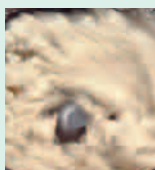
③ 水回し

開始約1分で水受け皿から水が落ちきり、そば粉がそばろ状に変化します。
開始約2分程で水が全体に行き渡り、徐々に大きな生地に成長します。

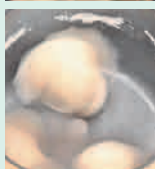


④ くり


開始約4~5分で生地が1~3個程度の大きな玉になったら完了です。



生地をポットから取り出し、軽くもんで形を整えます。



プログラム(自動)運転モード

- レシピ番号(スピードモード)を選択します。
- ① 待ち受け画面の時に  ボタンを押すと、レシピ番号(スピードモード)が選択できます。
 - ② 簡単レシピ(P1 P2 P3)を選択します。
 - ③ プラスボタンで5段階のスピード、任意の時間を選択すればスタンバイ完了!早速パン生地作りを始めましょう。
 - ④ ポットに材料を入れ、スタートボタンを押して運転を開始します。

レシピ番号	パンの種類	所要時間	応用(一つの生地のできるパン)
P1	フランスパン	約4時間	バゲット、ブル、プチパンなど
P2	食パン	約3時間半	角食パン、イギリスパン、コッペパンなど
P3	バターロール	約3時間	あんぱん、クリームパン、メロンパンなど

★レシピ番号 F1~F3 は自由レシピで、全7工程の設定ができます。

■ 付属品



ドーム型ポットカバー



そば水回し用水受け皿



保冷剤



保持具・交換用ポットシール

■ APK2025 主仕様

外形寸法 345×410×445mm

(ポット、ドーム型ポットカバー装着時)

本体寸法 275×370×160mm

電源 交流 100V 50/60Hz 共用 コード 2m 付

回転範囲(無負荷) 44~350rpm(5段階)

定格消費電力 0.3kW

駆動 DC モーター

重量 本体：5.8kg/ ポット：2.0kg

AICOH MIXERS & AICOH SYSTEMS
株式会社 愛工舎製作所

本社 / 〒335-0011 埼玉県戸田市下戸田2-23-1
TEL.(048)441-3366 FAX.(048)446-0645

NEW ホームページ  <https://aicohsha.co.jp>

※仕様及び外観は研究・改良のため、予告なく変更する場合があります。
※弊社テストルームをご利用いただけますので、お気軽にお問い合わせ下さい。

札幌営業所 / TEL.(011)882-8840
仙台営業所 / TEL.(022)381-0127
神奈川営業所 / TEL.(044)540-3230
Thai AICOH CO.,Ltd.

名古屋営業所 / TEL.(052)792-8991
大阪営業所 / TEL.(06)6390-3900
福岡営業所 / TEL.(092)939-7455
◎工場：颯・春日部・浦和

■このカタログは2020年6月15日現在のものです。 2018.02.28